



新商品情報

サイリスタモジュール

PWA150STS16/200STS16

PWA150STA16/200STA16

平均オン電流150A・200Aをラインナップ！



■特長

- 1.接続パターンによって様々な回路に対応可
- 2.独自の構造設計により放熱特性を向上
- 3.UL規格取得予定

■最大定格

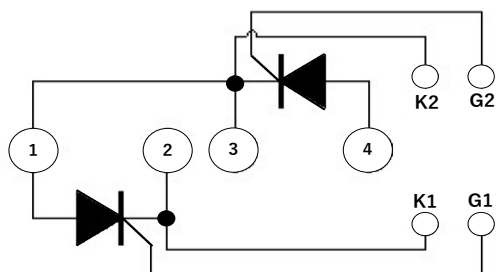
型 式		PWA150STS16 PWA150STA16	PWA200STS16 PWA200STA16	
項 目	記号	定格値		単位
繰り返しピークオフ電圧	V_{DRM}	1600		V
非繰り返しピークオフ電圧	V_{RSM}	1700		
繰り返しピーク逆電圧	V_{RRM}	1600		V
非繰り返しピーク逆電圧	V_{RSM}	1700		

型 式			PWA150STS16 PWA150STA16	PWA200STS16 PWA200STA16	
項 目	記号	条 件	定格値		単位
平均オン電流	$I_{O(AV)}$	商用周波数180° 通電 $T_C=73^\circ$ (PWA150タイプ) 通電 $T_C=72^\circ$ (PWA200タイプ)	150	200	A
実効オン電流	$I_{T(RMS)}$		235	314	A
サージオン電流	I_{TSM}	50Hz正弦半波1サイクル 非繰り返し	3200	4000	A
電流二乗時間積	I^2t	10ms	52000	80000	A ² S
臨界オン電流上昇率	di/dt	$VD=2/3V_{DRM}$ $ITM=2 \cdot IO$ $T_J=125^\circ$ $IG=150mA$ $dig/dt=0.2A/\mu s$	150		A/ μs
ピークゲート電力損失	P_{GM}		5		W
平均ゲート電力損失	$P_{G(AV)}$		1		W
ピークゲート電流	I_{GM}		2		A
ピークゲート電圧	V_{GM}		10		V
ピークゲート逆電圧	V_{RGM}		5		V
接合温度範囲	T_{jw}		-40~+125		°C
保存温度範囲	T_{stg}		-40~+125		°C
絶縁耐圧	V_{iso}	端子-ベース間 AC1分間	2500		V(RMS)
締め付けトルク(ベース部)	F	サーマルコンパウンド塗布	M6:2.5~3.5		N·m
締め付けトルク(主端子部)	F		M8:9.0~10.0		N·m

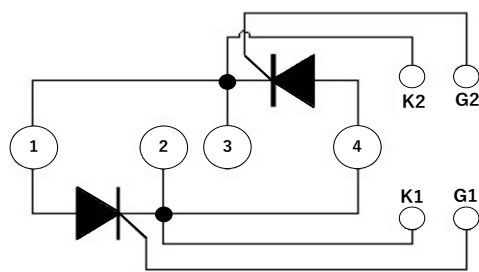
※掲載内容については変更する場合がございます。

■回路図

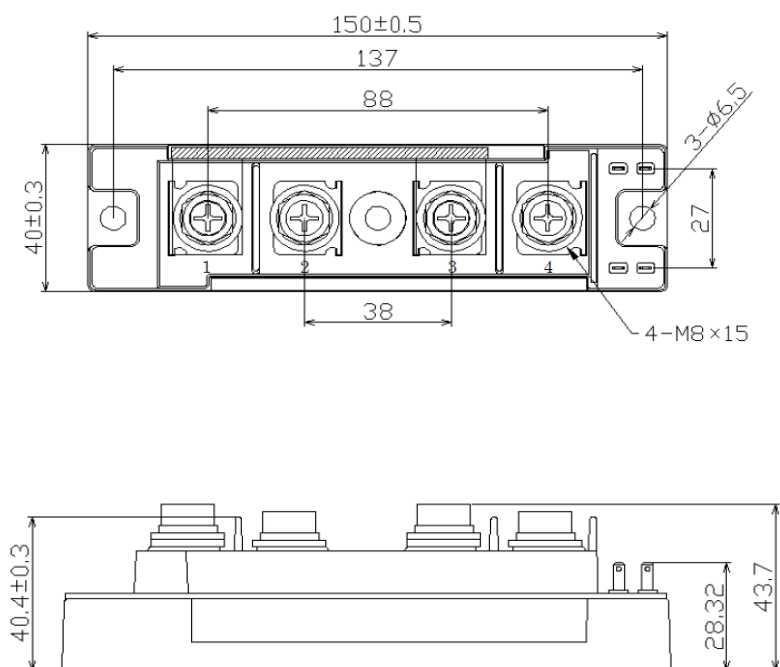
PWA150STS16/PWA200STS16



PWA150STA16/PWA200STA16



■外形図



※掲載内容については変更する場合がございます。



JEL SYSTEM CO., LTD.

〒102-0074 東京都千代田区九段南4-2-11
Tel : 03-5211-5612 / Fax : 03-5210-3022

e-mail : contact1@jelsystem.co.jp
URL : <https://www.jelsystem.co.jp>