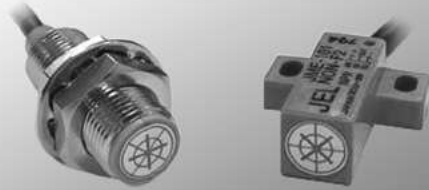


# PROXIMITY SWITCH

# JME SERIES



## 特長

- シンプルな駆動方式、自動組立ラインによりローコストを実現
- TTL からリレー負荷まであらゆる負荷に対応
- LED 表示付
- サージ吸収回路内蔵
- 電源逆接続保護回路内蔵
- 半導体出力のため寿命は半永久的
- 振動衝撃に強い

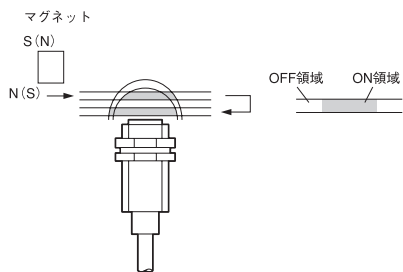
## 共通仕様

出力方式	NPN オープンコレクタ出力
電源電圧	DC10～30V
消費電流	7mA (at 12V)、14mA (at 24V)
最大出力電流	100mA (at 12V)、200mA (at 24V)
残留電圧	0.6V以下
動作形態	NO ノーマルオープン 被検出体接近時：負荷 ON NC ノーマルクローズ 被検出体接近時：負荷 OFF
表示方法	NO ノーマルオープン 被検出体接近時：LED 点灯 NC ノーマルクローズ 被検出体接近時：LED 消灯
最大開閉頻度	1,000Hz
絶縁抵抗	100MΩ以上 (DC 500V メガー)
絶縁耐圧	AC 1,500Vrms 1分間 (リード部・ケース部)
耐久衝撃性	750m/s <sup>2</sup>
耐久振動性	全振幅 1.5mm、振動数 10～55Hz (1 掃引、1 分間)
コード	耐油キャブタイヤコード (3 芯、0.2sq)
使用温度範囲	-20～+70℃
保存温度範囲	-25～+80℃
配線図	

※本カタログの掲載内容については改良等の為変更する場合があります。ご使用に際しては、納入仕様書等でご確認ください。  
 ※不明な点は弊社までお問い合わせください。

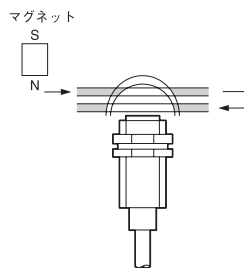
## 動作方式

### NO式

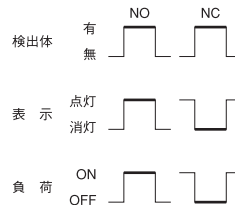


検出体(マグネット)が近づいた時だけ、出力がON状態となります。

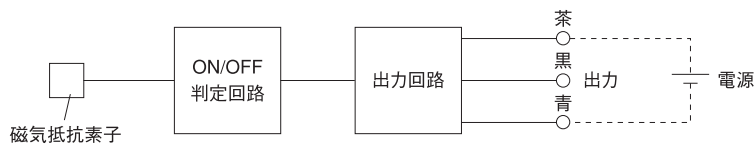
### NC式



検出体(マグネット)が近づいた時だけ、出力がOFF状態となります。

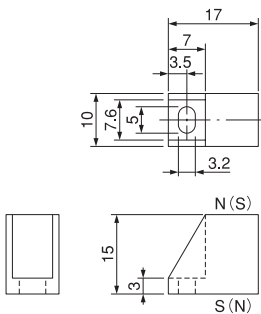


## 内部回路ブロック図

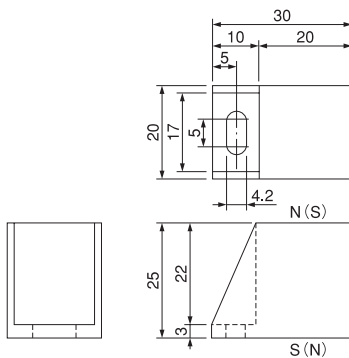


## マグネット形状

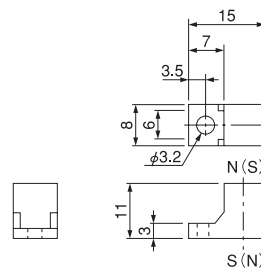
### JM-102



### JM-103



### JM-104



※本カタログの掲載内容については改良等の為変更する場合があります。ご使用に際しては、納入仕様書等でご確認ください。  
 ※不明な点は弊社までお問い合わせください。

## マグネット動作・円筒型

### JME-001

- 周囲鉄板の影響を受けにくいシールドタイプ。
- 近接スイッチ専用素子、専用ハイブリッドIC、当社独自の検出回路によりローコストを実現。
- TTLからリレーまであらゆる負荷に対応。

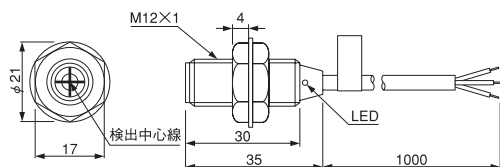


### 型式及び性能

型 式	JME-001	
出力方式	NPN オープンコレクタ出力	
電源電圧	DC 10V～30V*	
型 式	NO ノーマルオープン	NON-F2
標準動作距離	10mm	
設定距離	0～6mm	
応 差	0.5mm以下	
標準検出体	JM-102	
動作距離の特性	製品バラツキ	動作距離の±2mm以内
	温度特性	-20～+70℃の温度範囲で20℃時の±20%以内
	電圧特性	DC 10V～30Vの電圧範囲で20V時の±20%以内
保護構造	IP66	
最大締付トルク	10 N・m (100kgf・cm)	
ケース材質	ケース部：耐熱ABS ネジ部：SPCC	

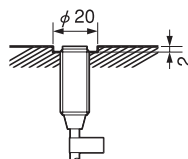
※ DC5V～10Vタイプもございます。

### 外形寸法図



### 正しくお使いいただくために

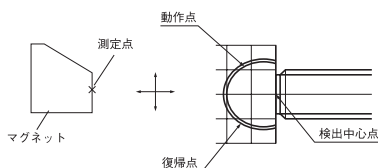
#### 周囲鉄板の影響



上記寸法以下にすると動作距離が減少します。

周囲鉄板の影響：スイッチ間の相互干渉はありません。

### 検出領域図



#### マグネット型式による動作距離

(単位：mm)

マグネット型式	JM-102	JM-103	JM-104
動作距離	10	20	7
設定距離	0～6	0～16	0～5

動作距離：最大動作距離

設定距離：確実に動作させる距離

※本カタログの掲載内容については改良等の為変更する場合があります。ご使用に際しては、納入仕様書等でご確認ください。  
 ※不明な点は弊社までお問い合わせください。

## マグネット動作・角型

### JME-101

- JME 近接スイッチ最ロコスト製品。
- マグネット動作型のスタンダードタイプ。
- 動作距離が高周波発振型 (誘導型) 近接スイッチの 2 倍以上。

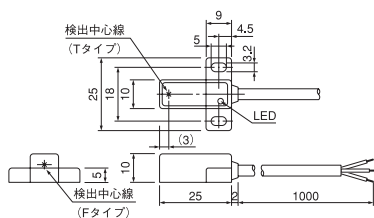


### 型式及び性能

型 式	JME-101	
出力方式	NPN オープンコレクタ出力	
電源電圧	DC 10V ~ 30V *	
型 式	NO ノーマルオープン	NON-F2 (前面検知)
	NC ノーマルクローズ	NCN-T2 (上面検知)
標準動作距離	10mm	
設定距離	0 ~ 6mm	
応差	0.5mm 以下	
標準検出体	JM-104	
動作距離の特性	製品バラツキ	動作距離の ± 2mm 以内
	温度特性	- 20 ~ + 70℃ の温度範囲で 20℃ 時の ± 20% 以内
	電圧特性	DC 10V ~ 30V の電圧範囲で 20V 時の ± 20% 以内
保護構造	IP67	
最大締付トルク	0.5 N・m (5kgf・cm)	
ケース材質	耐熱ABS	

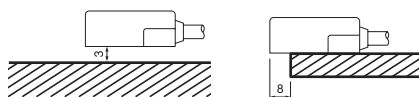
※ DC5V ~ 10V タイプもございます。

### 外形寸法図



### 正しくお使いいただくために

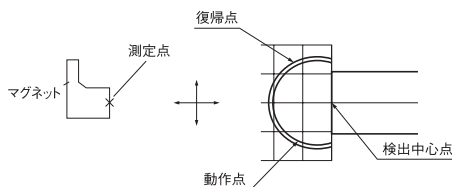
#### 周囲鉄板の影響



上記寸法以下にすると動作距離が減少します。

周囲鉄板の影響：スイッチ間の相互干渉はありません。

### 検出領域図



#### マグネット型式による動作距離

(単位：mm)

マグネット型式	JM-102	JM-103	JM-104
動作距離	15	20	10
設定距離	0 ~ 9	0 ~ 16	0 ~ 6

動作距離：最大動作距離

設定距離：確実に動作させる距離

※本カタログの掲載内容については改良等の為変更する場合があります。ご使用に際しては、納入仕様書等でご確認ください。  
 ※不明な点は弊社までお問い合わせください。