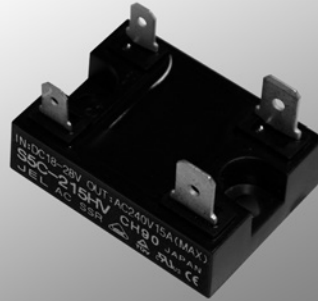


AC Solid State Relay



S5 SERIES



特長

- 小型、中電力 SSR
- 最大負荷電流 15A、25A
- 入出力間絶縁耐圧 3,000V 1 分間 (強化絶縁タイプ)
- 入力電圧 (L、M、H) でワイド対応
- 海外安全規格 UL、C-UL、VDE、TÜV 取得品
- オプションで専用放熱器有り (P.77)

型式構成

S 5 C - 2 2 5 L V

ゼロクロス回路

C : ゼロクロスあり
N : ゼロクロスなし (注)

基準負荷電圧

2 : 100V、200V ライン

最大負荷電流

15 : 15A
25 : 25A

入力電圧範囲

L : DC4 ~ 8V
M : DC8 ~ 18V
H : DC18 ~ 28V

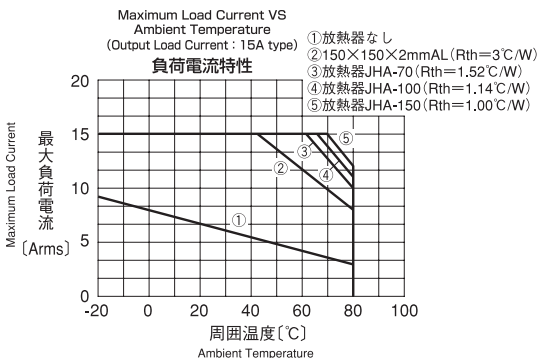
海外規格

V : UL、C-UL、VDE、TÜV 取得品

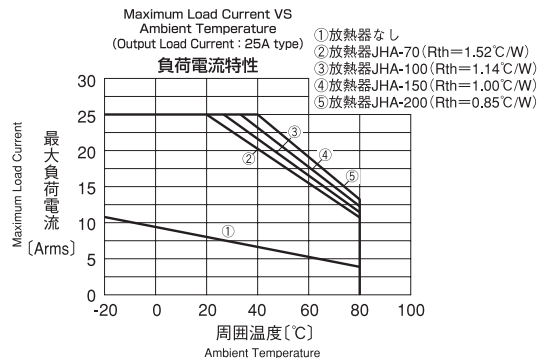
(注) 受注生産品となります。

負荷電流特性

S5C-215V、S5N-215V

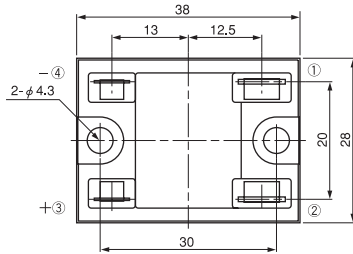


S5C-225V、S5N-225V

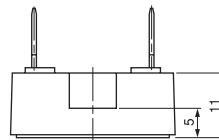
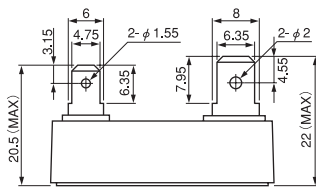


※本カタログの掲載内容については改良等の為変更する場合があります。ご使用に際しては、納入仕様書等でご確認ください。
※不明な点は弊社までお問い合わせください。

外形寸法 (mm) Dimensions

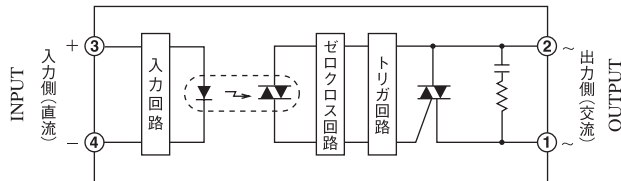


※締付トルク
本体ケース 1.5 N・m (MAX)



(1, 2 : ファストン端子 # 250 t=0.8 スズメッキ)
(3, 4 : ファストン端子 # 187 t=0.5 スズメッキ)

等価回路 Equivalent Circuit



型 式	ゼロクロス回路
S5C-215/225 **	○
S5N-215/225 **	×

※本カタログの掲載内容については改良等の為変更する場合があります。ご使用に際しては、納入仕様書等でご確認ください。
※不明な点は弊社までお問い合わせください。

■ 定格 Ratings

項目 Item		記号 Symbols	S5C- 215LV	S5C- 215MV	S5C- 215HV	S5N- 215LV	S5N- 215MV	S5N- 215HV	単位 Units
出力 Output	基準負荷電圧 Rated Load Voltage	—	120、240						V _{ACrms}
	最大負荷電流 Maximum Load Current	I _{OMAX}	15						A _{ACrms}
	最大負荷電圧 Maximum Load Voltage	V _{OMAX}	264						V _{ACrms}
	ピーク繰り返しオフ電圧 Peak Repetitive Off State Voltage	V _{DRM}	600						V
	ピーク1サイクルサージオン電流 Peak 1 Cycle Surge Current	I _{SURGE}	150 (50Hz)						A
	周波数 Frequency	f	50、60						Hz
入力 Input	最大入力電圧 Maximum Input Voltage	V _{IMAX}	8	18	28	8	18	28	V _{DC}
	入力抵抗 Input Impedance	R _{IN}	270 ± 20%	680 ± 20%	1500 ± 20%	270 ± 20%	680 ± 20%	1500 ± 20%	Ω
共通 General	耐電圧 Dielectric Strength	V _{ISO}	3,000 1分間(入力-出力-ケース間) (Rh40 ~ 60%)						V _{ACrms}
	絶縁抵抗 Isolation Resistance	R _{ISO}	10 ⁸ 以上 DC500V(入力-出力-ケース間) (Rh40 ~ 60%)						Ω
	使用温度範囲 Operating Temperature Range	T _{OPR}	- 20 ~ + 80						°C
	保存温度範囲 Storage Temperature Range	T _{STG}	- 30 ~ + 100						°C

■ 特性 Electrical Characteristics

項目 Item		記号 Symbols	S5C- 215LV	S5C- 215MV	S5C- 215HV	S5N- 215LV	S5N- 215MV	S5N- 215HV	単位 Units
出力 Output	負荷電圧範囲 Load Voltage Range	V _O	35 ~ 264						V _{ACrms}
	オフ時漏れ電流 Off State Leakage Current	I _{LEK}	5.0以下 (V _O = 200V)						mA _{ACrms}
	オン時電圧降下 On State Voltage Drop	V _{SAT}	1.5以下						V _{ACrms}
	最小負荷電流 Minimum Load Current	I _{OMIN}	100						mA
入力 Input	入力電圧範囲 Input Voltage Range	V _I	4 ~ 8	8 ~ 18	18 ~ 28	4 ~ 8	8 ~ 18	18 ~ 28	V _{DC}
	動作電圧 Operate Voltage	V _P	4以下	8以下	18以下	4以下	8以下	18以下	V _{DC}
	復帰電圧 Release Voltage	V _D	1以上						V _{DC}
共通 General	動作時間 Operate Time	T _{ON}	1/2 Cycle + 1ms以下			1ms以下			/
	復帰時間 Release Time	T _{OFF}	1/2 Cycle + 1ms以下						/
	入出力間容量 Capacitance	C _{IO}	80以下						PF
	ゼロクロス機能 Zero Cross Turn On		有 Built In			無 Not Built In			/
海外安全規格 Approved Standards		UL、C-UL、VDE、TÜV						/	

※本カタログの掲載内容については改良等の為変更する場合があります。ご使用に際しては、納入仕様書等でご確認ください。
 ※不明な点は弊社までお問い合わせください。

■ 定格 Ratings

(Ta = 25 °C)

	項目 Item	記号 Symbols	S5C- 225LV	S5C- 225MV	S5C- 225HV	S5N- 225LV	S5N- 225MV	S5N- 225HV	単位 Units
出力 Output	基準負荷電圧 Rated Load Voltage	—	120、240						V _{ACrms}
	最大負荷電流 Maximum Load Current	I _{OMAX}	25						A _{ACrms}
	最大負荷電圧 Maximum Load Voltage	V _{OMAX}	264						V _{ACrms}
	ピーク繰り返しオフ電圧 Peak Repetitive Off State Voltage	V _{DRM}	600						V
	ピーク1サイクルサージオン電流 Peak 1 Cycle Surge Current	I _{SURGE}	225 (50Hz)						A
	周波数 Frequency	f	50、60						Hz
入力 Input	最大入力電圧 Maximum Input Voltage	V _{IMAX}	8	18	28	8	18	28	V _{DC}
	入力抵抗 Input Impedance	R _{IN}	270 ± 20 %	680 ± 20 %	1500 ± 20 %	270 ± 20 %	680 ± 20 %	1500 ± 20 %	Ω
共通 General	耐電圧 Dielectric Strength	V _{ISO}	3,000 1分間(入力-出力-ケース間)(Rh40~60%)						V _{ACrms}
	絶縁抵抗 Isolation Resistance	R _{ISO}	10 ⁸ 以上 DC500V(入力-出力-ケース間)(Rh40~60%)						Ω
	使用温度範囲 Operating Temperature Range	T _{OPR}	- 20 ~ + 80						°C
	保存温度範囲 Storage Temperature Range	T _{STG}	- 30 ~ + 100						°C

■ 特性 Electrical Characteristics

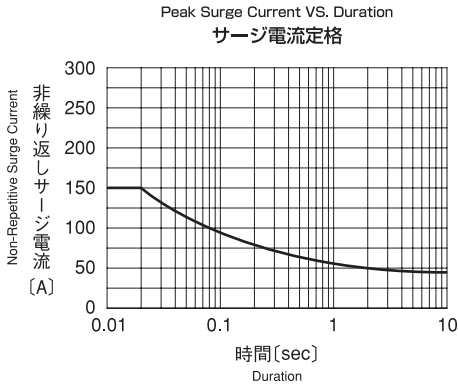
(Ta = 25 °C)

	項目 Item	記号 Symbols	S5C- 225LV	S5C- 225MV	S5C- 225HV	S5N- 225LV	S5N- 225MV	S5N- 225HV	単位 Units
出力 Output	負荷電圧範囲 Load Voltage Range	V _O	35 ~ 264						V _{ACrms}
	オフ時漏れ電流 Off State Leakage Current	I _{LEK}	5.0以下 (V _O = 200V)						mA _{ACrms}
	オン時電圧降下 On State Voltage Drop	V _{SAT}	1.5以下						V _{ACrms}
	最小負荷電流 Minimum Load Current	I _{OMIN}	100						mA
入力 Input	入力電圧範囲 Input Voltage Range	V _I	4 ~ 8	8 ~ 18	18 ~ 28	4 ~ 8	8 ~ 18	18 ~ 28	V _{DC}
	動作電圧 Operate Voltage	V _P	4以下	8以下	18以下	4以下	8以下	18以下	V _{DC}
	復帰電圧 Release Voltage	V _D	1以上						V _{DC}
共通 General	動作時間 Operate Time	T _{ON}	1/2 Cycle + 1ms以下			1ms以下			/
	復帰時間 Release Time	T _{OFF}	1/2 Cycle + 1ms以下						/
	入出力間容量 Capacitance	C _{IO}	80以下						PF
	ゼロクロス機能 Zero Cross Turn On		有 Built In			無 Not Built In			/
海外安全規格 Approved Standards		UL、C-UL、VDE、TÜV						/	

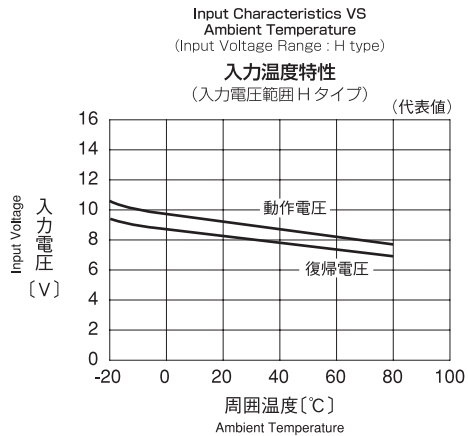
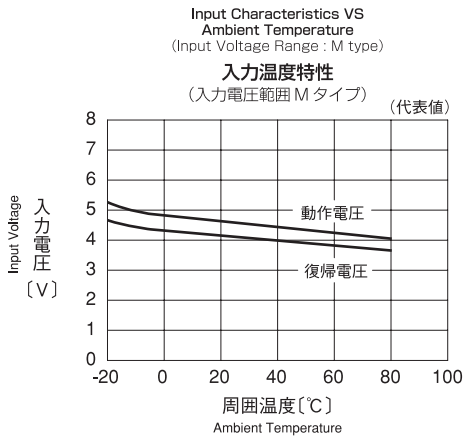
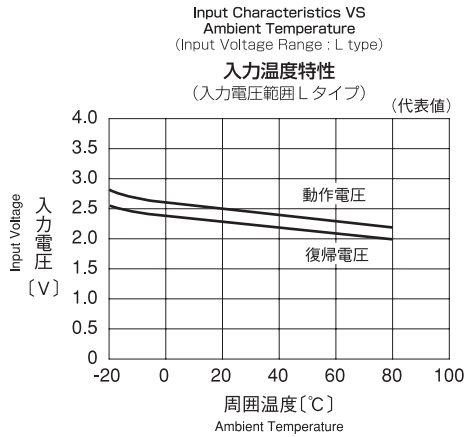
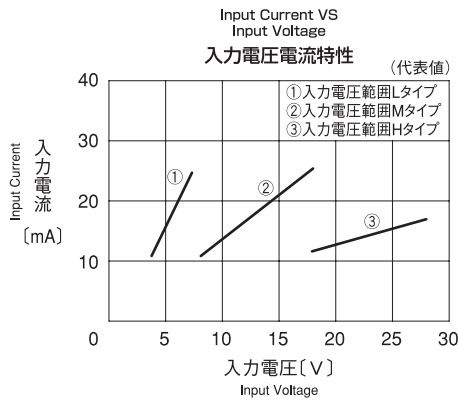
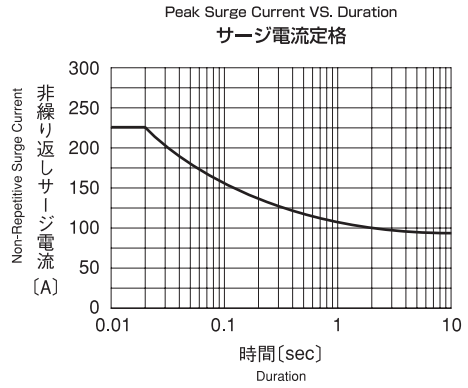
※本カタログの掲載内容については改良等の為変更する場合があります。ご使用に際しては、納入仕様書等でご確認ください。

※不明な点は弊社までお問い合わせください。

S5C-215V、S5N-215V



S5C-225V、S5N-225V



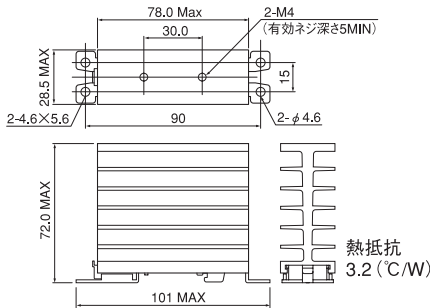
※本カタログの掲載内容については改良等の為変更する場合があります。ご使用に際しては、納入仕様書等でご確認ください。
※不明な点は弊社までお問い合わせください。

オプション Option

放熱器 (HEAT-SINK)

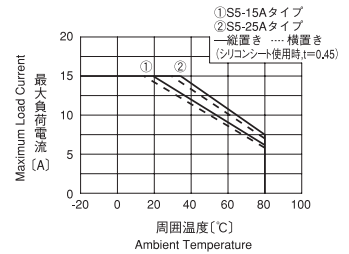
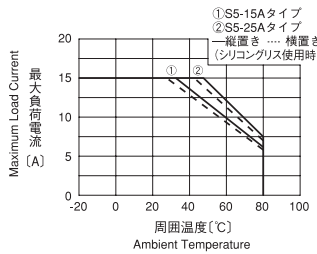
形式 MODEL	JHC-28-1
適合機種 SUITABLE SSR	S5C シリーズ SERIES

● 外形寸法 DIMENSIONS



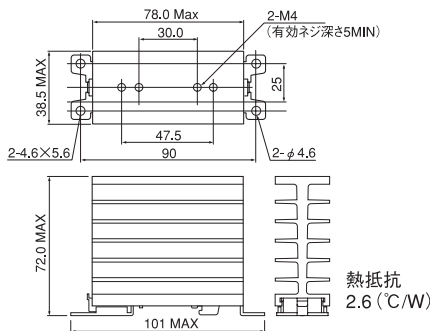
● 負荷電流特性

Maximum Load Current VS Ambient Temperature



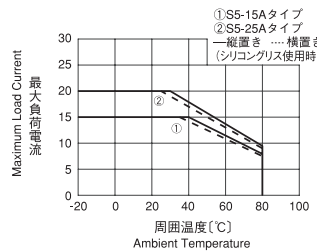
形式 MODEL	JHC-38-1
適合機種 SUITABLE SSR	S5C シリーズ SERIES

● 外形寸法 DIMENSIONS



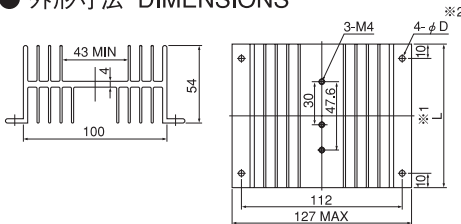
● 負荷電流特性

Maximum Load Current VS Ambient Temperature



形式 MODEL	JHA-□□□
適合機種 SUITABLE SSR	S5C シリーズ SERIES

● 外形寸法 DIMENSIONS



形式 MODEL	熱抵抗 (°C/W) Heat Resistance	※1 L (mm) Dimensions	※2 D (mm) Dimensions
JHA-70	1.52	70	4
JHA-100	1.14	100	4
JHA-150	1.00	150	4.5
JHA-200	0.85	200	4

※本カタログの掲載内容については改良等の為変更する場合があります。ご使用に際しては、納入仕様書等でご確認ください。
※不明な点は弊社までお問い合わせください。